

Rąbek profesjonalny

bratex
ROOFING SYSTEMS

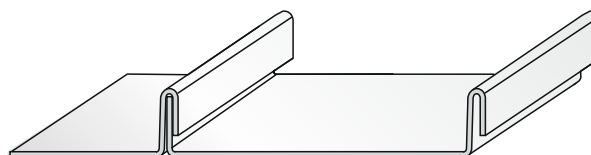
**RĄBEK
PROFESJONALNY
STANDING SEAM**



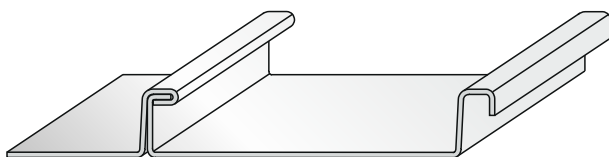


> Rąbek profesjonalny Standing Seam

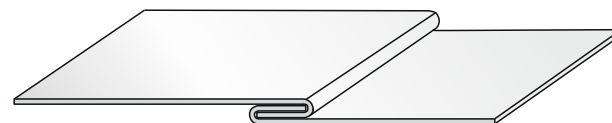
Bratex Standing Seam® jest zestawem komponentów do budowy dachów i elewacji w metodologii rąbek na felc, nazywanej także rąbkiem łamanym, rzemieślniczym lub profesjonalnym. Panel dachowy lub elewacyjny wykonany jest ze stali, aluminium lub blachy cynkowej. Zapewnia najwyższą możliwą szczelność, trwałość i nieporównywalną estetykę powierzchni. Pokrycie wykonywane jest ze specjalnie dobranych stopów metalu przy użyciu właściwych akcesoriów, niezbędnych narzędzi, maszyn i profesjonalnego wsparcia technicznego z Naszej strony.



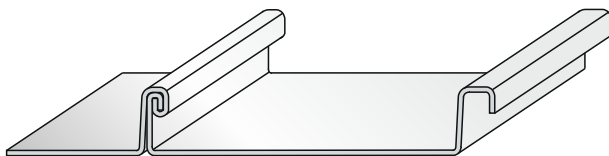
rąbek stojący pojedynczy



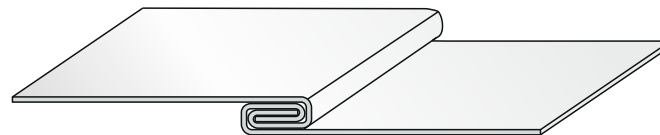
rąbek stojący pojedynczy łamany



rąbek leżący pojedynczy



rąbek stojący podwójny



rąbek leżący podwójny

**RODZAJE
MATERIAŁÓW
STANDING SEAM**



➤ Dostępne rodzaje materiałów Standing Seam



Rozwiązanie Standing Seam oferuje trzy rodzaje materiału - najmocniejszą i najbardziej elastyczną stal, trwałe aluminium oraz klasyczną blachę cynkową. Wybór odpowiedniego rodzaju blachy zależy jest od zapisów w projekcie, specyfiki obiektu lub preferencji inwestora.

STAL

Blacha stalowa produkcji SSAB Szwecja, to materiał niezwykle trwały, odporny na warunki ekspozycji, o niskiej rozszerzalności liniowej, łatwy w obróbce i instalacji przy temperaturze nawet -10°C . Dostępny w szerokiej gamie kolorystycznej, lakierowany hutniczo według opatentowanej koncepcji powłok GreenCoat Pro BT. Niezwykła odporność na zarysowania, uderzenia stalowym młotkiem dekarским, zagięcia i naciągnięcia pod różnymi kątami bez ryzyka pęknięcia.

ALUMINIUM

Blacha aluminiowa produkcji HYDRO Norwegia, to materiał o bardzo niskiej wadze i dobrych walorach obróbki mechanicznej. Wytwarzana jest ze stopu aluminium-mangan-magnez oraz hutniczo lakierowana w atrakcyjnych propozycjach kolorystycznych.

CYNK

Blacha wytapiana z cynku SHG o najwyższej czystości z domieszką miedzi i tytanu. Posiada możliwość łatwego formowania i dopasowania do kształtu. Dostępna jest w trzech odmianach – naturalna oraz patynowana chemicznie na kolor szary (Patyna Grey) oraz węglowy (Patyna Carbon).



	STAL	ALUMINIUM	CYNK
Dostawca	SSAB Szwecja	HYDRO Norwegia	ZM SILESIA Polska
Materiał	stal węglowa PLX	stop 3005 lub 8111 aluminium- mangan-magnez, twardość H41	cynek SHG 99,995% oraz dodatki stopowe: miedź, tytan
Wykończenie powierzchni	lakier poliestrowy GreenCoat Pro Matt BT 36 μ m (z domieszką estru metylowego oleju rzepakowego)	lakier poliuretanowy (PUR) / polifluorek winylidenu (PVDF) / poliestrowy (PE) – w zależności od opcji kolorystycznej	Natura – metaliczna i błyszcząca Patyna Grey – matowa szara z patyną Patyna Carbon – matowa grafitowa czerń z patyną
Grubość	0,60 mm	0,70 mm	0,55 / 0,60 / 0,70 mm
Waga	4,5 kg/m ²	1,9 kg/m ²	4,0 / 4,3 / 5,0 kg/m ²
Minimalny promień gięcia	1,5T	2T	2,5T
Minimalna temperatura środowiska pracy	-15 °C	0 °C	5 °C
Liniowa rozszerzalność termiczna	0,012 mm/m/°C	0,022 mm/m/°C	0,022 mm/m/°C
Maksymalna długość panelu dachowego	30 m	15 m	10 m
Gwarancja funkcjonalna / koloru	20 / 50 lat	15 / 50 lat	- / 50 lat

Przed zakupem produktu oraz po jego nabyciu prosimy o zapoznanie się z dokumentem „Techniczne zalecenia eksploatacji systemu dachowego” (dostępnym w serwisie www.bratex.pl oraz przy każdym produkcie). Stosowanie się do zawartych w dokumencie zaleceń pomoże Państwu uniknąć przykrych i niespodziewanych efektów strat wartości pokrycia dachowego oraz zachować warunki gwarancji.

KOMPONENTY STANDING SEAM



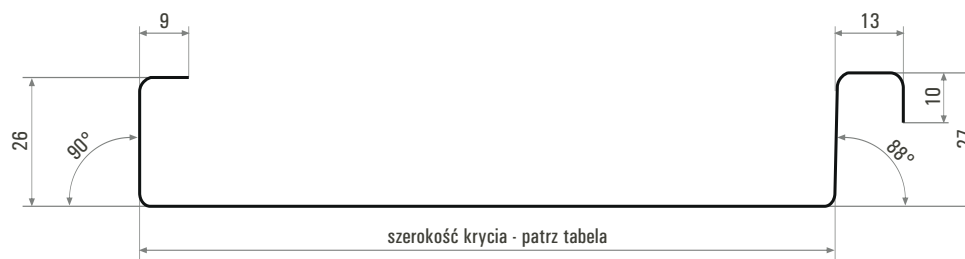


➤ Komponenty Standing Seam

a) Prefabrykowane panele do zastosowania dachowego i elewacyjnego

Podstawowy materiał systemu. Dostarczany bezpośrednio z firmy Bratex Dachy jako panele z zamkami po obydwóch stronach do felcowania.

Zamek paneli prefabrykowanych jest uniwersalny, umożliwia stosowanie ich zarówno w wersji dachowej na felc podwójny lub w wersji elewacyjnej na felc pojedynczy.



	STAL	ALUMINIUM	CYNK
Wysokość rąbka	27 mm	27 mm	27 mm
Szerokość wsadu	410 / 445 / 620 / 670 mm	410 / 620 mm	w zakresie 200-1000 mm
Szerokość efektywna panelu	336 / 371 / 546 / 596 mm	336 / 546 mm	szerokość wsadu minus 74 mm
Zakres długości	0,7 – 12 mb	0,7 – 12 mb	0,7 – 12 mb
Pakowanie	stelaż metalowy lub drewniany	stelaż metalowy lub drewniany	stelaż metalowy lub drewniany
Protekcja powierzchni	folia klejowa w cenie	folia klejowa w cenie	Natura – bez folii Patyna Grey, Patyna Carbon – folia klejowa w cenie

b) Blacha w kręgu

Dostarczana w formie wąskich kręgów blachy do przetworzenia na miejscu budowy.

Profilowanie z blachy w kręgu przy obiekcie umożliwia lepsze dostosowanie paneli do aplikacji, np. produkcja pasów o długości nawet 30 metrów.

	STAL	ALUMINIUM	CYNK
Grubość blachy	0,6 mm	0,7 mm	0,7 mm
Szerokość blachy	410 / 445 / 620 / 670 mm	410 / 620 mm	w zakresie 200-1000 mm
Średnica wewnętrzna	508 mm	508 mm	508 mm
Waga	1,85 / 2,00 / 2,79 / 3,02 kg/mb	0,78 / 1,18 kg/mb	5,0 kg/m ²
Pakowanie	zwinione i zabezpieczone kręgi blachy „okiem do góry” na drewnianej palecie 1,2x2 mb, płyta OSB oddzielająca warstwy	zwinione i zabezpieczone kręgi blachy „okiem do góry” na drewnianej palecie 1,2x2 mb, płyta OSB oddzielająca warstwy	zwinione i zabezpieczone kręgi blachy „okiem do góry” na drewnianej palecie 1,2x2 mb, płyta OSB oddzielająca warstwy
Protekcja powierzchni	folia klejowa w cenie	folia klejowa w cenie	Natura – bez folii Patyna Grey, Patyna Carbon – folia klejowa w cenie

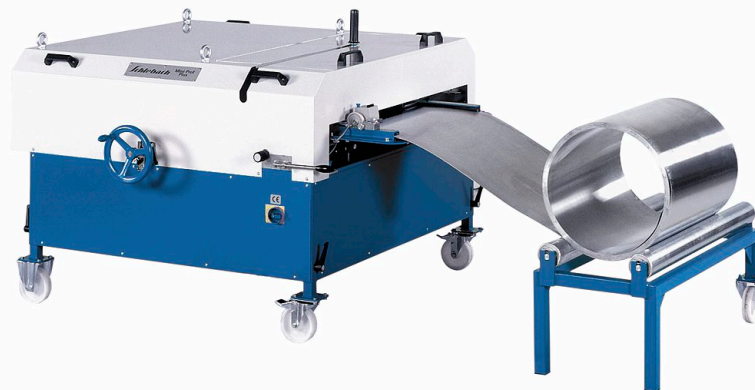


> Komponenty Standing Seam

c) Profilarka firmy Schlebach model Mini-Prof-Plus

Wysokiej jakości urządzenie niemieckiej produkcji. Umożliwia załadunek wąskich kręgów blachy w zakresie szerokości 230-850 mm i profilowanie zamków do felcowania po obydwóch stronach o przekroju identycznym jak prefabrykowane panele. Długość ustawiania elektromechanicznie, nożyce krążkowe ręczne. Waga maszyny 315 kg, zasilanie 230 V 1,1 kW, posiada rolkowy rozwijak do blachy o nośności 300 kg.

Firma Bratex Dachy dysponuje dwoma maszynami Schlebach Mini-Prof-Plus i są dostępne do wypożyczenia dla klientów na system. Warunki ustalane indywidualnie.

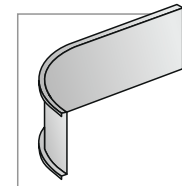
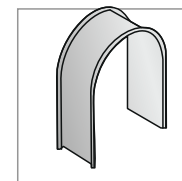
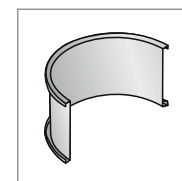


d) Zaginarka do łuków firmy Schlebach model RBM-25

Specjalistyczne urządzenie do tworzenia łuków z paneli do felcowania. Zakres szerokości paneli 300-800 mm, promień minimalny dla blach aluminiowych 400 mm, dla blach stalowych 1500 mm.

Waga maszyny 230 kg, zasilanie 230 V 1,1 kW.

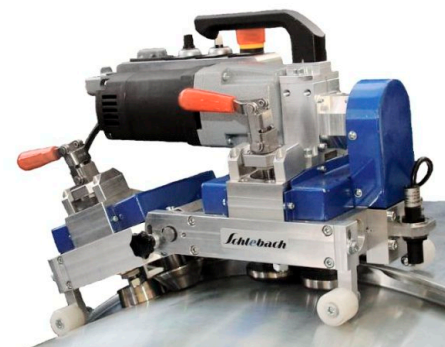
Zaginarka dostępna jest do wypożyczenia dla klientów na system. Warunki ustalane indywidualnie.



e) Felcarka do zamków firmy Schleichach model Spider

Falcownica nowej generacji o lekkiej i kompaktowej budowie, służąca do zamykania rąbka do postaci kątownej lub do postaci rąbka stojącego podwójnego w wysokościach 25/32 lub 38mm. Mocny, dwubiegowy silnik wyposażony jest w regulację prędkości pracy, co umożliwi uzyskanie maksymalnej prędkości roboczej, wynoszącej 14 m/min. Urządzenie potrafi zamykać również profile łukowe o minimalnym promieniu wynoszącym 600 mm.

Maszyna zaopatrzona jest w elektroniczne zabezpieczenie przed opuszczeniem toru jazdy oraz zdalne sterowanie.

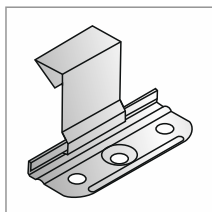
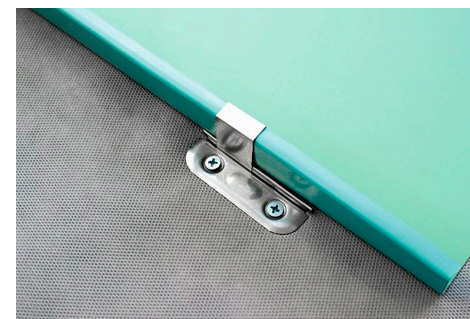


f) Klipsy montażowe profesjonalne

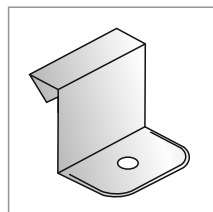
Panele rozwiązania Standing Seam montuje się do podłoża za pomocą klipsów montażowych stałych lub przesuwnych. Oferujemy profesjonalne najwyższej jakości klipsy szwedzkiej firmy BJARNES.

Klipsy wykonane są ze stali węglowej ocynkowanej lub ze stali nierdzewnej. Klipsy montażowe ocynkowane stosuje się tylko do paneli stalowych, natomiast nierdzewne do stalowych, aluminiowych i z blachy cynkowej.

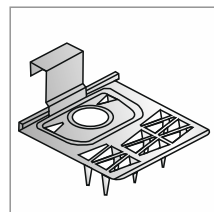
Właściwy dobór klipsów uwarunkowany jest rodzajem i przekrojem podłoża.



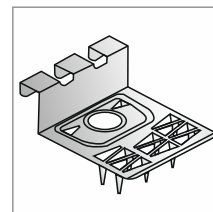
Klips przesuwny do podłoża twardego



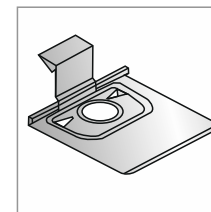
Klips stały do podłoża twardego



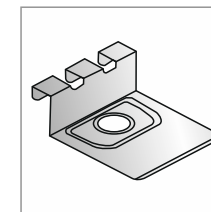
Klips przesuwny do podłoża z miękką izolacją, do zastosowania ze specjalnym kątkiem



Klips stały do podłoża z miękką izolacją, do zastosowania ze specjalnym kątkiem



Klips przesuwny do podłoża z twardą izolacją, do zastosowania ze specjalnym kątkiem



Klips stały do podłoża z twardą izolacją, do zastosowania ze specjalnym kątkiem

➤ Komponenty Standing Seam

c) Membrany dachowe

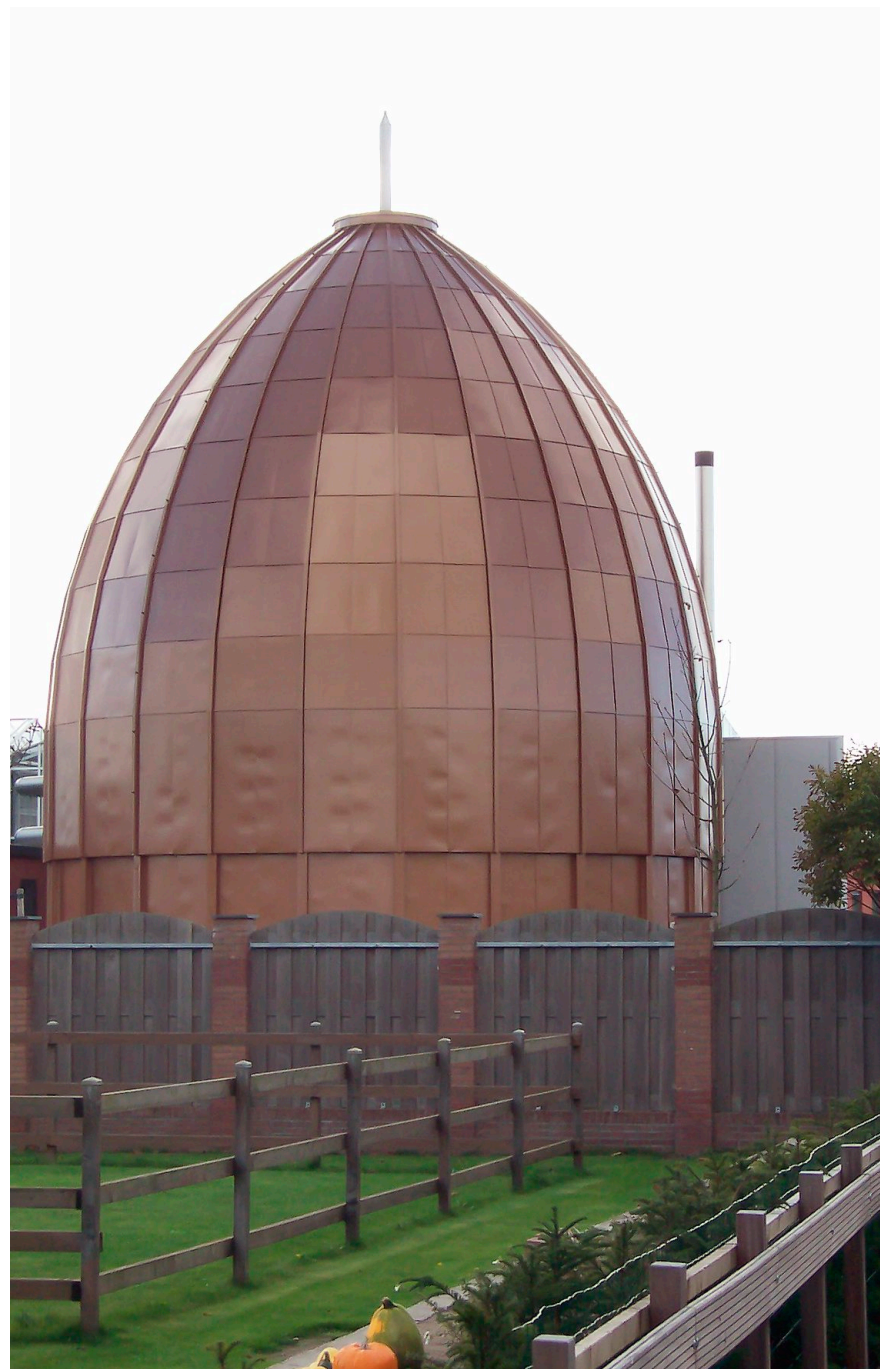
W zależności od sposobu instalacji systemu zaprojektowanego przez architekta wymagane mogą być różne typy membran dachowych:

- membrana paroizolacyjna stanowiąca izolację przeciwwilgociową;
- membrana paroprzepuszczalna będąca częścią systemu wentylacyjnego przepuszczająca parę wodną, która skrapla się na spodniej stronie paneli;
- membrana separacyjna o wysokości kilku milimetrów oddzielająca panele Standing Seam od podłoża zapewniając odpowiednią wentylację przestrzeni (niezbędna przy panelach z blachy cynkowej).

d) Doradztwo techniczne

W pakiecie rozwiązania Standing Seam oferujemy Państwu wysokiej klasy doradztwo techniczne w zakresie:

- rozmaitych rozwiązań konstrukcyjnych w połączeniu z rozwiązaniem Standing Seam – sposoby przygotowania konstrukcji, rodzaje podłoża, wentylacja połaci, zastosowanie membran dachowych paroprzepuszczalnych, paroizolacyjnych i separacyjnych;
- szkolenia montażowego na miejscu u klienta – Nasz doradca techniczny na życzenie klienta lub wykonawcy może przeprowadzić zestaw szkoleń niezbędnych do prawidłowego zamontowania rozwiązania Standing Seam na obiekcie;
- konserwacji i utrzymania systemu dachowego lub elewacyjnego aby zachować kondycję jeszcze przez lata po zakończeniu okresu gwarancji.



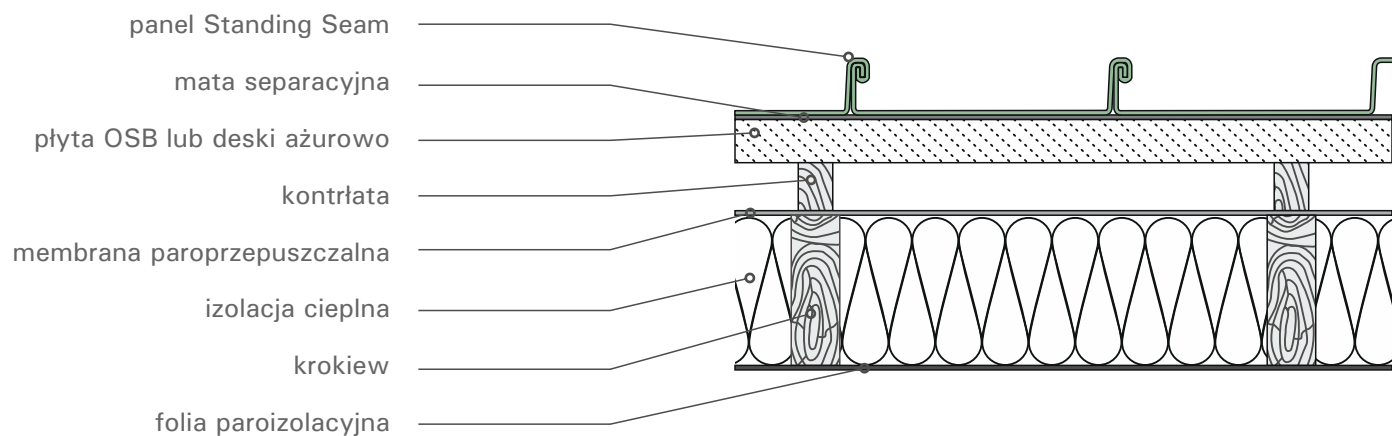
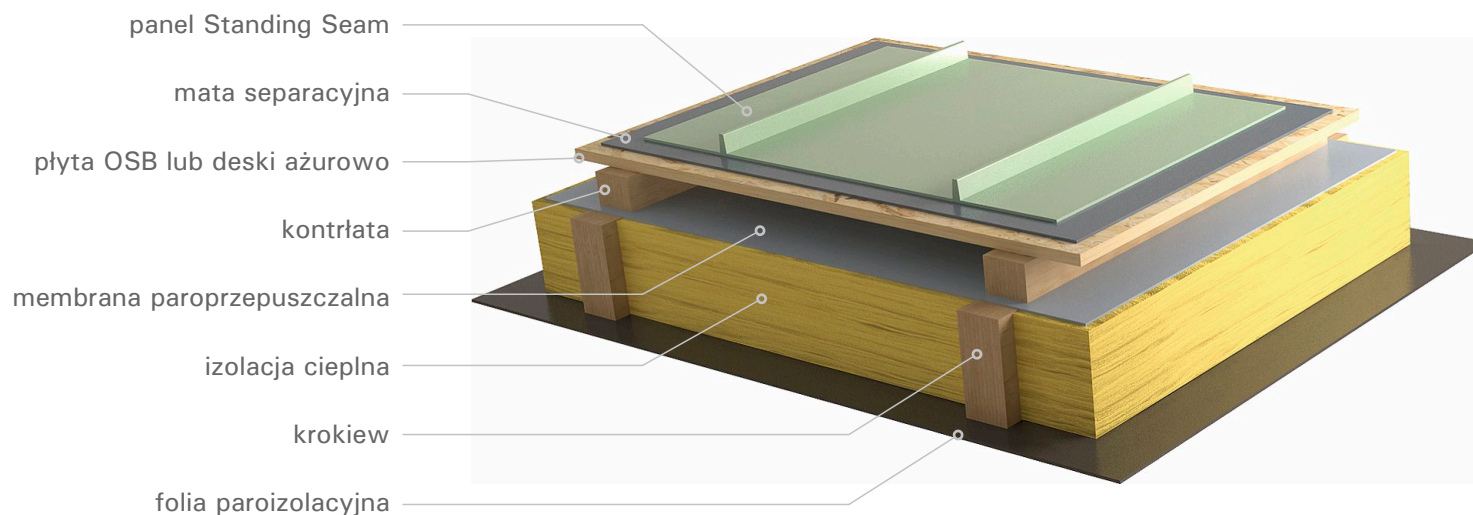
**WARIANTY
MONTAŻU
STANDING SEAM**



Warianty montażu paneli Standing Seam

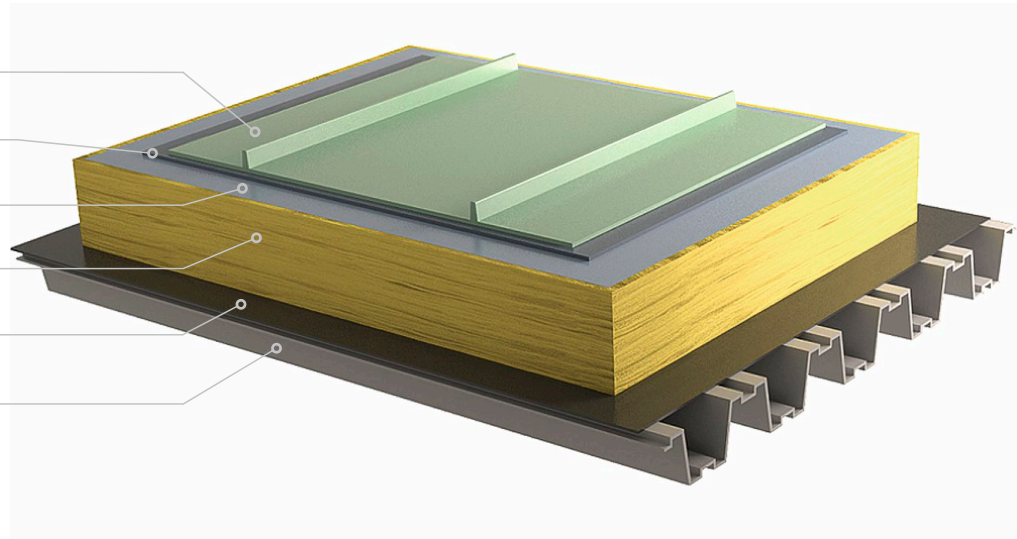
W zależności od charakterystyki obiektu i rodzaju wybranego poszycia należy dostosować strukturę podkonstrukcji. Zalecamy wcześniejszą konsultację.

Typ 1

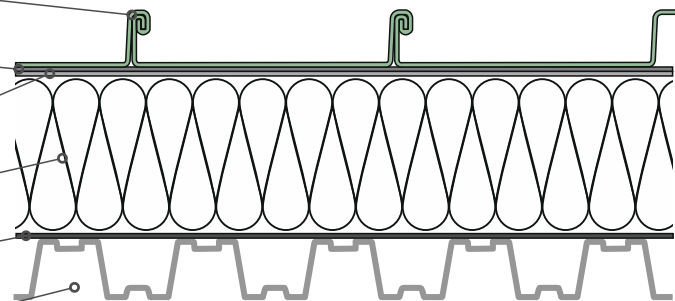


Typ 2

- panel Standing Seam
- mata separacyjna
- membrana paroprzepuszczalna
- izolacja cieplna
- folia paroizolacyjna
- podłoże konstrukcyjne



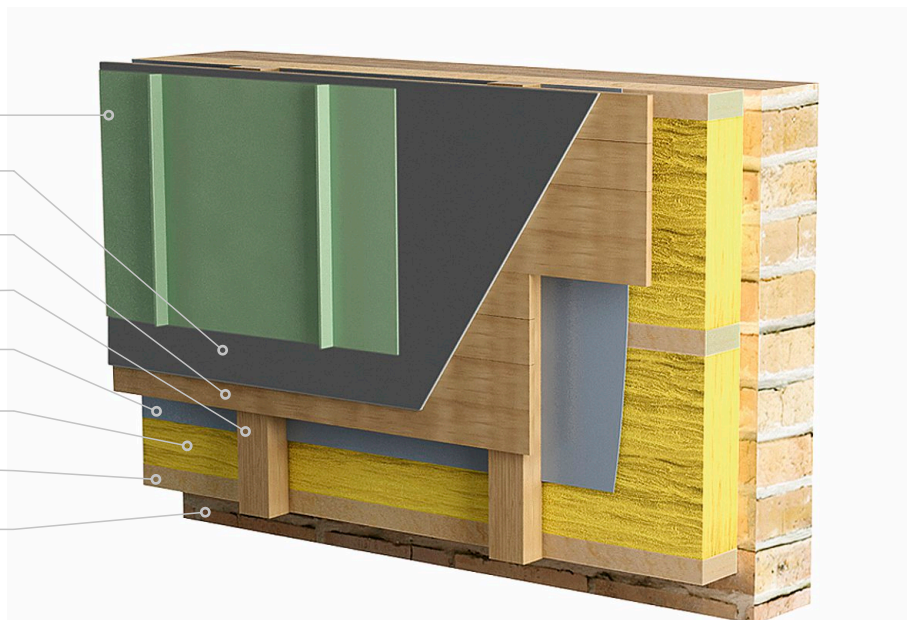
- panel Standing Seam
- mata separacyjna
- membrana paroprzepuszczalna
- izolacja cieplna
- folia paroizolacyjna
- podłoże konstrukcyjne



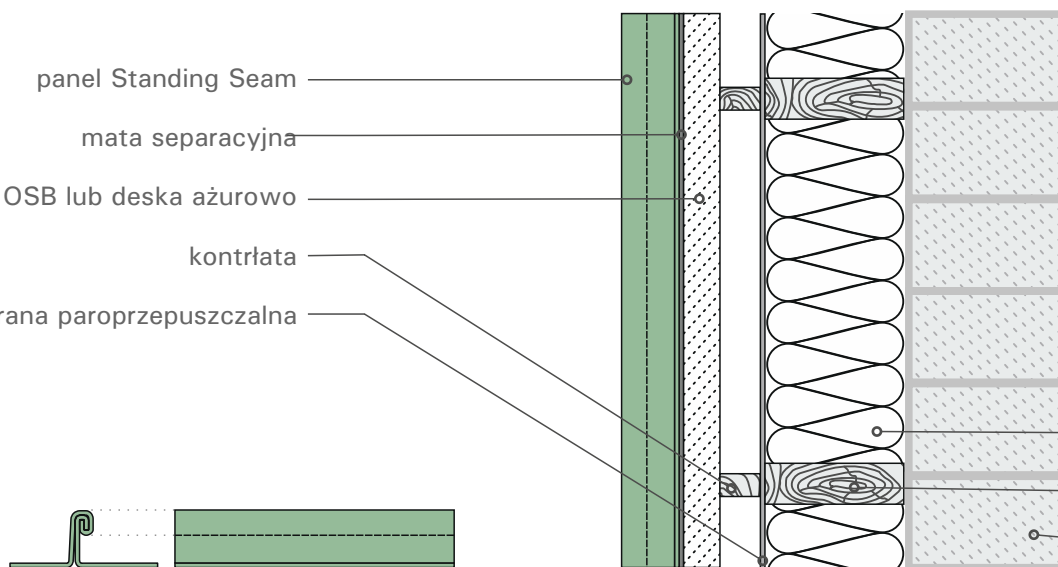
Warianty montażu paneli Standing Seam

Typ 3

- panel Standing Seam
- mata separacyjna
- plyta OSB lub deska ażurowo
- kontrłata
- membrana paroprzepuszczalna
- izolacja cieplna
- konstrukcja drewniana
- mur budynku

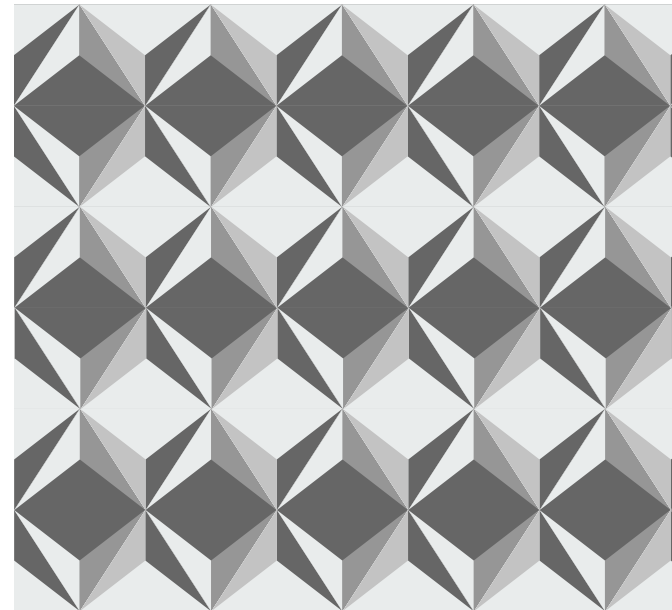


- panel Standing Seam
- mata separacyjna
- plyta OSB lub deska ażurowo
- kontrłata
- membrana paroprzepuszczalna



- izolacja cieplna
- konstrukcja drewniana
- mur budynku





Bratex Dachy sp. z o.o. s.k.
PL 39-200 Dębica, Przemysłowa 22
Tel.: +48 14 6822 822
info@bratex.pl
Infolinia: +48 801 081 018
www.bratex.pl