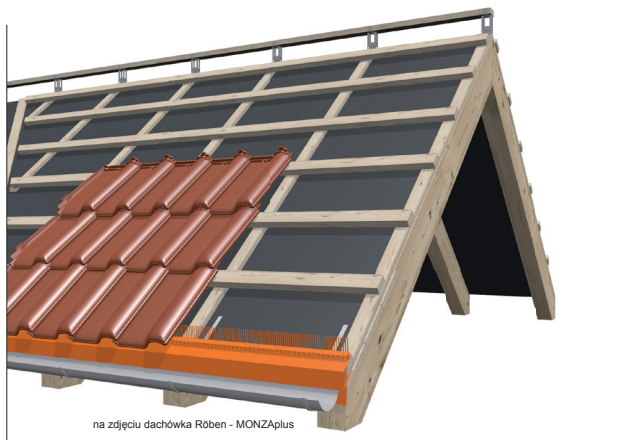


Okap - Instrukcja montażu
Eaves - Installation instructions

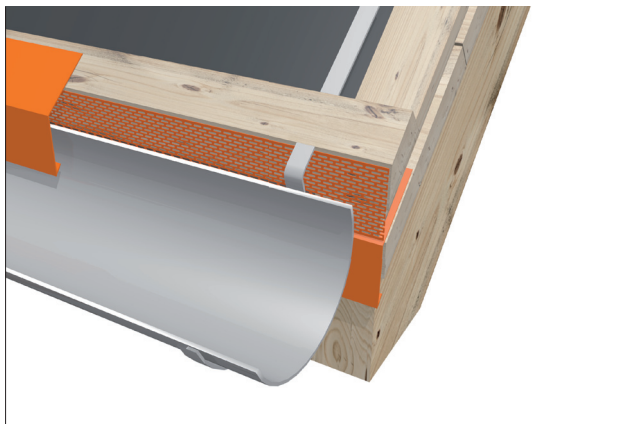


Produkt – w wersji dostosowanej do danego rodzaju pokrycia dachowego – należy ułożyć na pasie okapowym (nadrynnowym) i przykręcić dołaty okapowej za pomocą wkrętów.

The product – in the version adjusted to a given type of roof covering – should be placed on the eaves strip (gutter strip) and fixed to the eaves batten by means of screws.

W przypadku pokryć płaskich (dachówki płaskie, blacha łączona na rąbek itp.) należy stosować kratkę wentylacyjną w wersji bez grzebienia.

In case of flat coverings (flat roof tiles, seam-connected sheet metal, etc.) there should be used a ventilation grille type without a comb.



Kratkę zabezpieczającą przed ptactwem należy przykręcić wkrętami na wysokości lat i kontrłat. Szerokość kratki powinna być zgodna z wymiarami zabezpieczanej powierzchni.

The bird protection grill should be fixed at the height of battens and counter-battens using screws. The grill width should correspond to the dimensions of surface secured.

