



Blachodachówka modułowa Garda jedyna w pełni płaska!

Minimalistyczna, subtelna, gładka blachodachówka modułowa Garda to propozycja na dach dla ceniących ponadczasowość oraz elegancję prostych form i kształtów.

Dlaczego Garda?

- To najbardziej płaska spośród dwumodułowych blachodachówek panelowych (tylko 3,5 mm wysokości).
- Duża wydajność - powierzchnia krycia arkusza: 0,833 m², która pozwala przyspieszyć prace dekarские i ograniczyć ilość odpadów.
- Zaprojektowane otwory i miseczki montażowe pozwalają na estetyczne umieszczenie wkrętów i eliminują powstawanie naprężeń i nieestetycznych odkształceń.
- Podtłoczenia wzdłuż przetłoczeń usztywniają arkusz oraz sprawiają, że łączenia poprzeczne są prawie niewidoczne.
- Podwinięcie przedniej krawędzi arkusza usprawnia odprowadzanie deszczówki nawet podczas ulewy.
- Do blachodachówki Garda dedykowana jest specjalnie zaprojektowana listwa startowa wentylacyjna LSW Garda.

+48 502 197 197
budmat.com



PODTŁOCZENIA WZDŁUŻ PRZETŁOCZEŃ



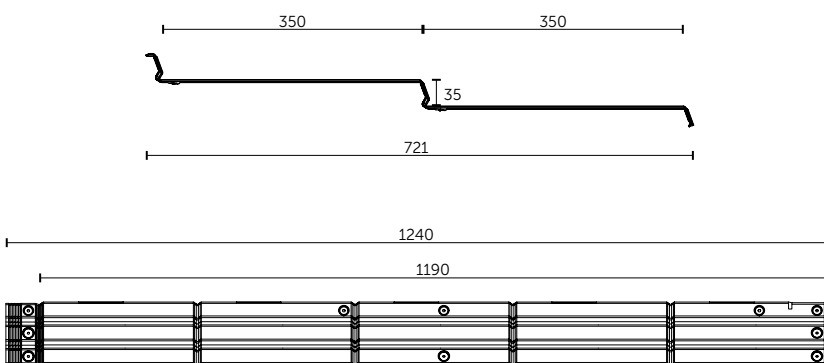
MISECZKI W PŁASZCZYŹNIE MODUŁU



DODATKOWE MISECZKI NA TYLNEJ ŚCIANIE



**FABRYCZNIE PRZYGOTOWANE
OTWORY I MISECZKI MONTAŻOWE**

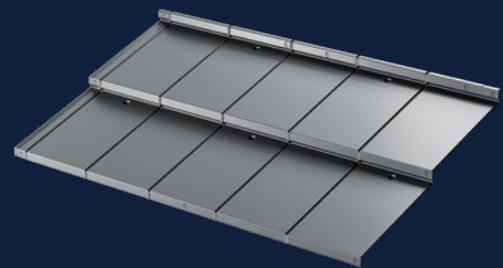
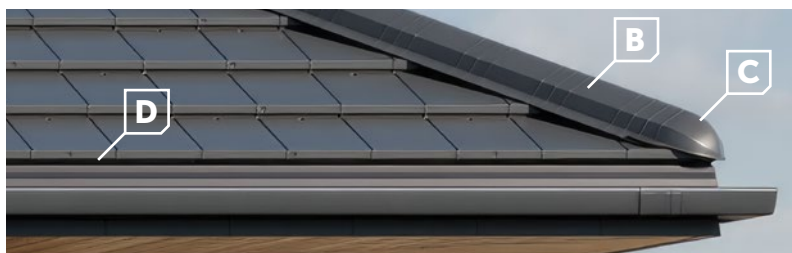
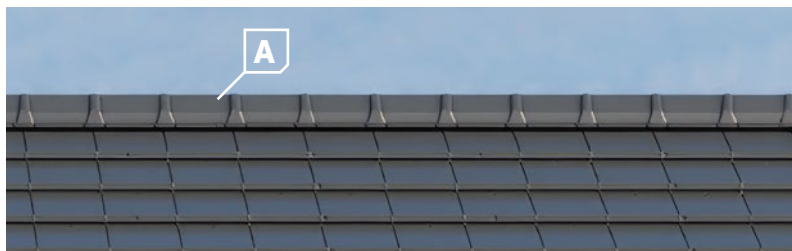


Garda to elegancki wygląd i bezpieczeństwo na długie lata – **gwarancja do 50 lat**, a jako jedyni na rynku gwarantujemy powtarzalność koloru niezależnie od partii arkusza*.

Dedykowane obróbki do Garda:

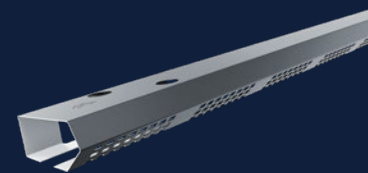
- Gąsior GSC-TOP **A**
- Gąsior GSM-FLAT **B**
- Zakończenie płaskie ZP-TOP oraz zakończenie skośne ZS-FLAT **C**
- Listwa startowa wentylacyjna LSW Garda **D**

W celu zapewnienia najwyższej estetyki dachu do montażu zalecane są wkręty typu **TORX**



Parametry techniczne:

Szerokość efektywna arkusza:	1190 mm
Szerokość między szczytami fal:	238 mm
Długość efektywna arkusza:	700 mm
Długość modułu:	350 mm
Wysokość przetłoczenia:	35 mm
Powierzchnia krycia arkusza:	0,833 m ²
Waga arkusza:	max 3,7 kg
Minimalny spadek dachu:	25° (46%)



Nowość
Listwa startowa wentylacyjna
LSW Garda **D**

Dostępna w powłokach i kolorach:
X-MATT GreenCoat Crown BT

Super Premium 50 lat gwarancji
015H 455H 384H 742 757

IDEAL-MATT GreenCoat Pural BT matt

Super Premium 40 lat gwarancji
015 534

D-MATT PLUS

Super Premium 30 lat gwarancji
9005 7016 7024 8017 8004

* gwarancja powtarzalności dotyczy powłok:
X-MATT – na okres 6 miesięcy
D-MATT PLUS – na okres 12 miesięcy
IDEAL-MATT – brak gwarancji powtarzalności koloru

Gwarancja udzielana na zasadach opisanych w karcie gwarancyjnej, pod warunkiem rejestracji gwarancji w systemie Budmat przez Dystrybutora. Okazanie karty gwarancyjnej z nadanym podczas rejestracji numerem jest warunkiem koniecznym realizacji uprawnień wynikających z udzielonej gwarancji.